

Beschreibung

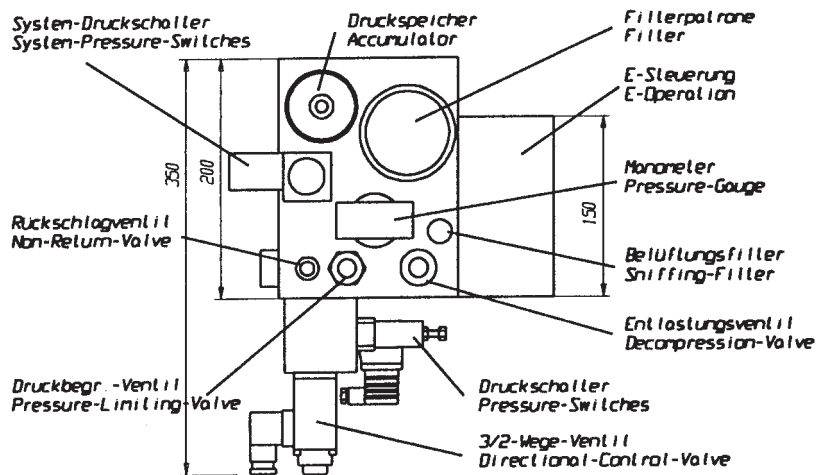
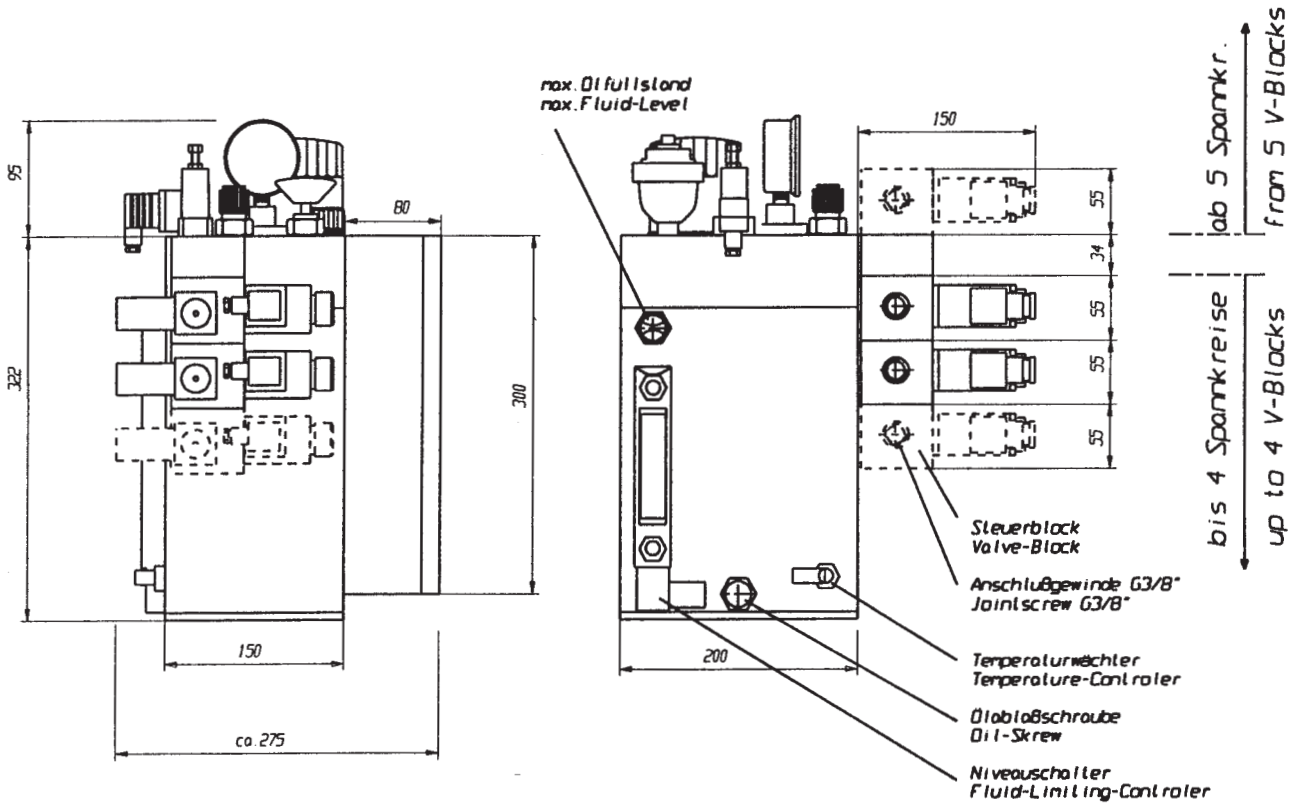
Unsere Hydraulikaggregate zeichnen sich aus durch höchstes Leistungsangebot auf minimalem Raum. Durch die sehr kompakte Bauweise sind sie besonders gut geeignet für unsere hydr. und hydromech. Spannsysteme, sowie vor allem für die Nachrüstung bestehender Maschinen.

Durch ihren modularen Aufbau können diese Aggregate ausgehend von der Grundeinheit den verschiedensten Anforderungen angepaßt werden. Die verwendeten Komponenten aus der Serienfertigung bekannter Hersteller gewährleisten die dauerhafte Zuverlässigkeit der Aggregate.

Besondere Merkmale

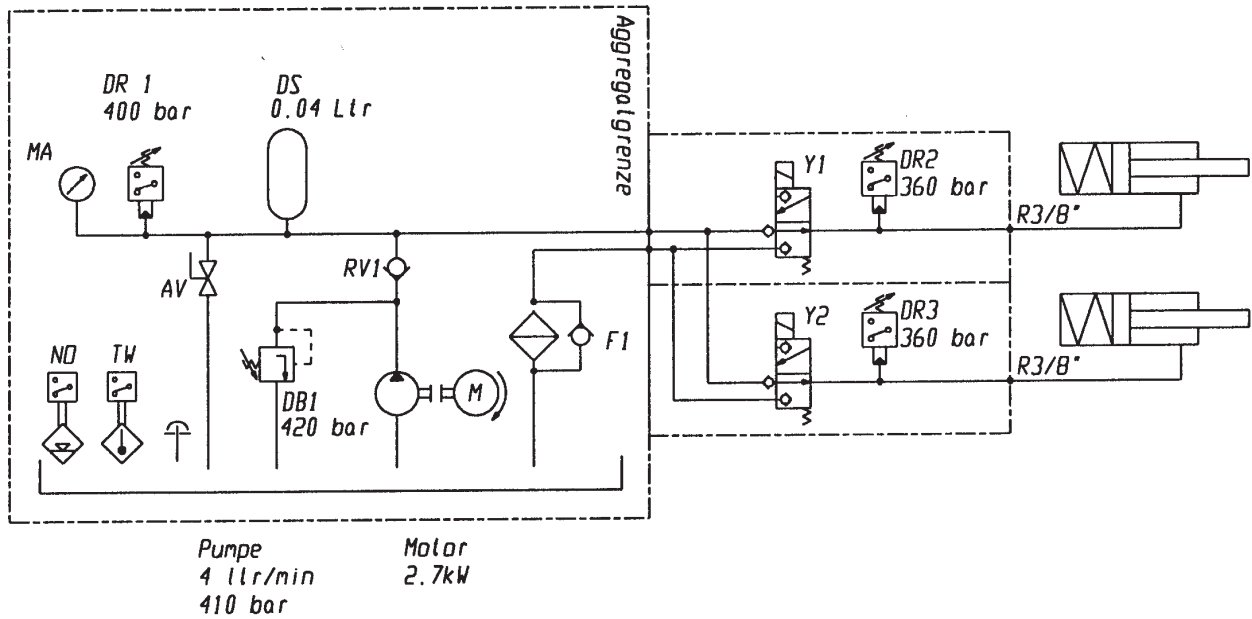
- kompakte Bauart
- geräuscharmer Lauf
- Modulbauweise, daher auch nachträglich beliebig erweiterbar
- Zahnradpumpe mit elektrischem Antriebsmotor in Unterölauführung
- problemlose Integration in vorhandene Systeme
- schnelle und einfache Installation
- Einbaulage stehend

Typ WE 400-0.2



Achtung !
Darstellung nur
schematisch

Typ WE 400-0.2



Art-Nr.	Bezeichnung
400610102	Hydraulikaggregat Typ WE 400-0.2 (ohne Spannkreis) Motor: 400 V / 50 Hz / 2,7 kW Pumpe: 4 l/min. / max. 410 bar Behältervolumen: ca.5,5 l Nutzvolumen: ca. 2,5 l Steuerspannung: 24 V DC mit Druckbegrenzungsventil, Druckschalter, Rücklauffilter, Manometer, Rückschlagventil, Niveauschalter, Temperaturwächter, Entlastungsventil, Druckspeicher
400610501	Spannkreis Typ 1, best. aus: - 1 Druckschalter - 1 3/2-Wegesitzventil - 1 Steuerblock
400610506	Spannkreis Typ 2, best. aus: - 1 3/2-Wegesitzventil - 1 Steuerblock
400610507	1 Druckregelventil 30 bis 300 bar
400610503	Verdrahtung auf Klemmleiste im Klemmkasten am Aggregat bis max. 4 Spannkreise
400610505	Sonderspannung 460 V / 60 Hz (Aufpreis)

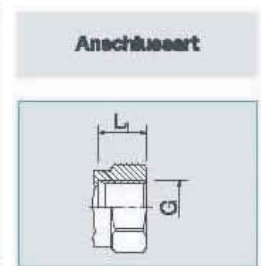
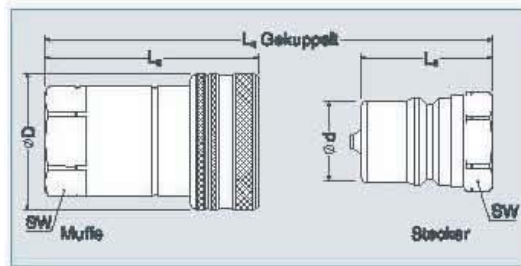
- Steckkupplung nach ISO-Norm 7241-A

Die Verriegelungshülse der Muffe ist zum Kuppeln und Entkuppeln nach einer Seite verschiebbar

- Kugelverriegelung

- **Kuppeln und Entkuppeln** durch einseitig wirkende Verriegelungshülse

- **Beidseitig absperrend:** Kegelventil



Size	DN	Anschlussgewinde G	L1 [mm]	L2 [mm]	L3 [mm]	L4 [mm]	ø D [mm]	SW [mm]	ø d [mm]	Artikelnummer
										Muffe Stecker
BSP Innengewinde										
04	05	R 1/4"	12	38,6	47,2	71,3	25	19	11,8	900560102 900570102
06	06	R 3/8"	12	39,0	57,0	78,0	32	22	17,3	
08	12	R 1/2"	14	44,0	66,0	88,0	38	27	20,5	
12	16	R 3/4"	16	55,0	82,5	110,0	48	34	29,1	
16	20	R 1"	18	68,0	100,0	132,0	56	41	34,3	

→ Auf Anfrage bis 2"-DN 40.

Technische Daten

Size	empf. Durchflussmenge [l/min.]	Betriebsdruck [bar]	Berstdruck [bar]			Leckölrate [cm³]	Luftleinschluss [cm³]	Kuppelkraft [N]	Durchflussquerschnitt [mm²]
			gekuppelt	Stecker	Muffe				
04	8	840	2250	1850	1600	0,5	0,5	40	15
06	27	480	1500	1200	1200	1,1	1,1	80	65
08	50	480	1480	1200	1250	2,5	2,5	100	86
12	110	400	1000	1000	1000	8,0	8,0	150	207
16	160	380	950	950	960	13,0	13,0	180	245

Gehäusematerialien

Muffe: C-Stahl nitriert
 Stecker: C-Stahl induktionsgehärtet
 Ventile: Vergütungsstahl
 Federn: C98
 Kugeln: 100C6
 Oberflächen: verzinkt und gelb chromatiert

Dichtungsmaterialien

- Standardausführung in NBR, 85 Shore
 - auf Anfrage in Viton, Neopren u. EPDM lieferbar
 - Stützringe aus PTFE

Betriebstemperaturen

- in Standardausführung -20°C bis +125°C